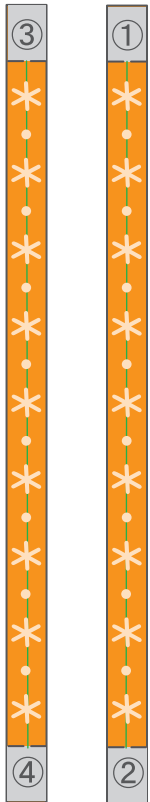


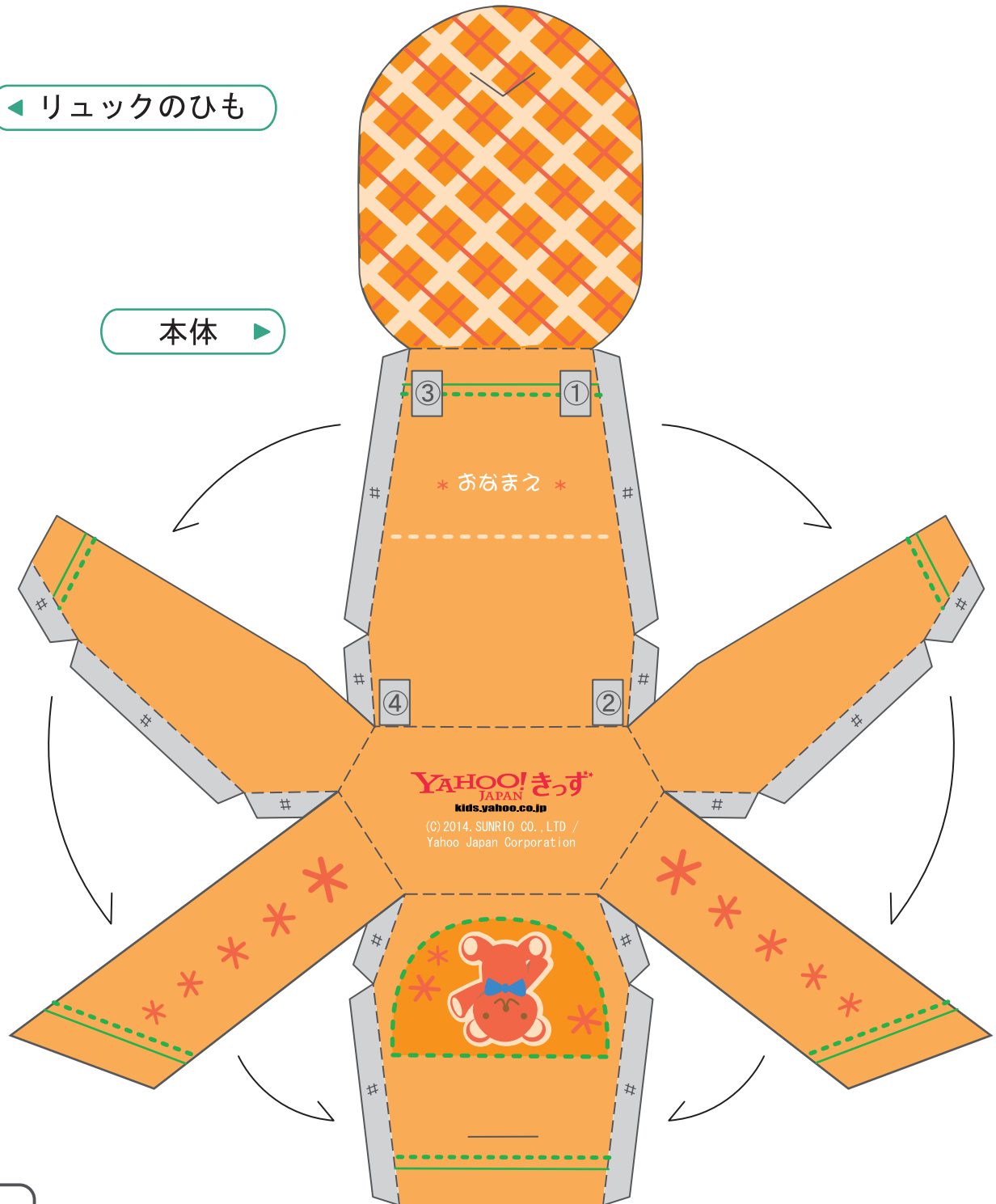
リュックサック

小物入れ



◀ リュックのひも

本体 ▶



1 枚目

たにおり	-----
やまおり	-----
きりとり	_____
のりしろ	#

つくり方は2枚目をみてね。

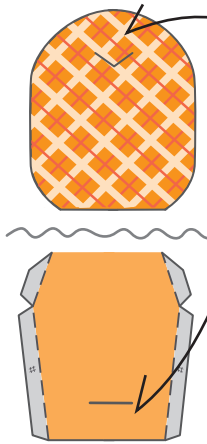
リュックサック

小物入れ

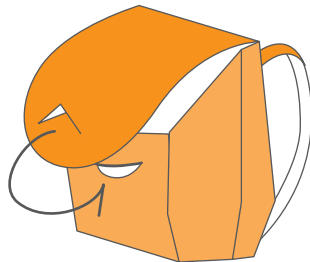
<つくり方のヒント>

本体は点線にそって折っていきます。
のりしろは裏側にはり合わせていき、外側から見えないようにします。

ふた

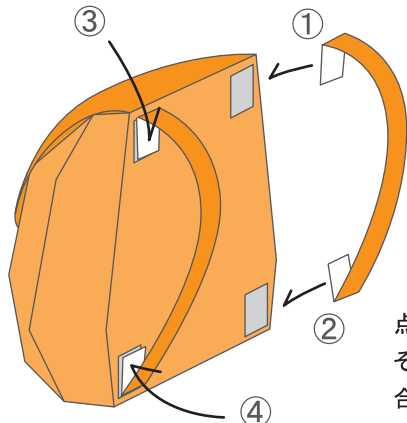


本体の、この部分にそれぞれカッターで切り込みを入れます。



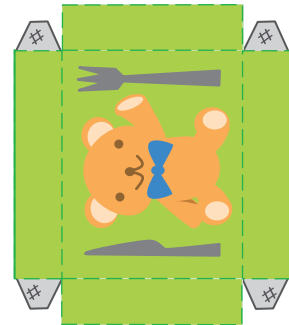
切り込みを入れてフックにして、ふたを止めます。

リュックのひも

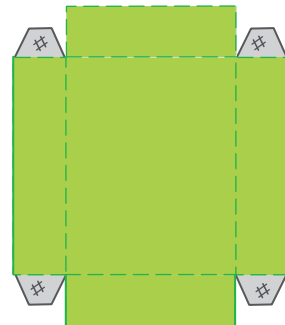


点線にそって折ったら、①、②、③、④それぞれの番号が合うように、はり合わせていきます。

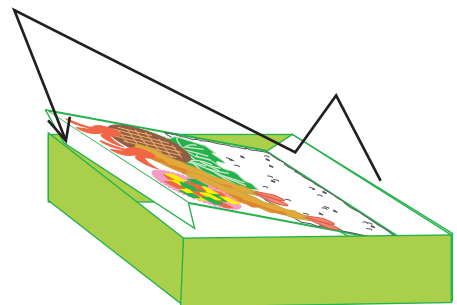
おべんとう箱



・ふた



・箱



おべんとうの中身が見えるようにおりこみます。

2枚目

たにおり -----
やまおり -----
きりとり -----
のりしろ #