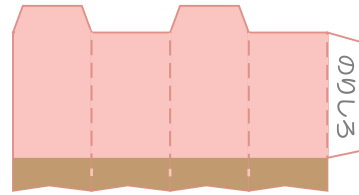
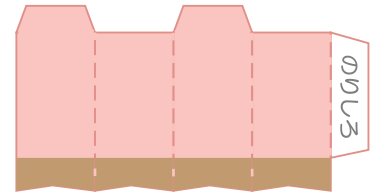


=作り方のヒント=

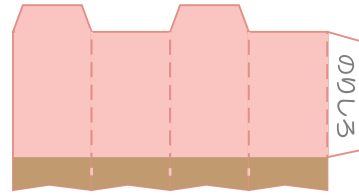
まず、外側の線にそってパーツを全部切るよ。
 (「からだ」の切り込みせんも忘れずにね!)
 次にやまおりの線に折り目をつけて、
 組み立てやすくしておこう。
 のりしろにのりをつけて、
 組み立てていけばできあがり!



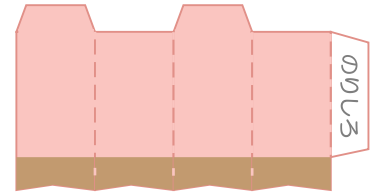
1まえあし(右)



2まえあし(左)



3うしろあし(右)



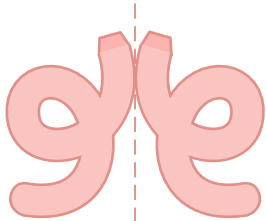
4うしろあし(左)



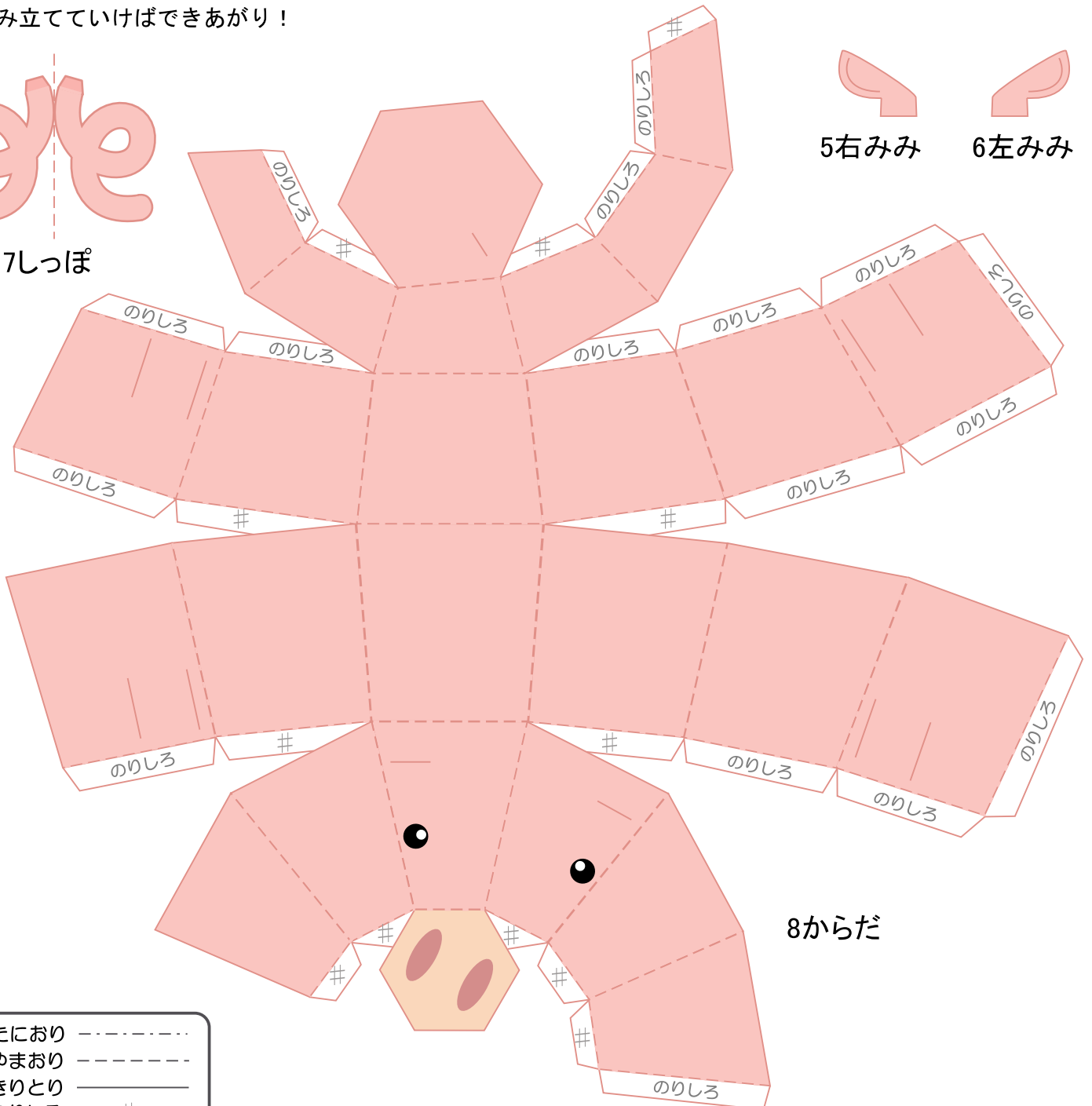
5右みみ



6左みみ



7しっぽ



8からだ

たにおり	-----
やまおり	-----
きりとり	—————
のりしろ	#