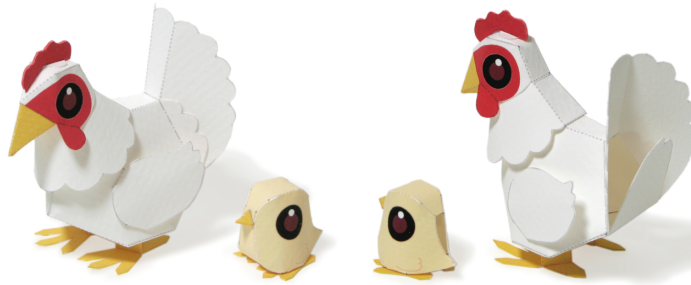


## にわとり めんどり ひよこ ペーパークラフト

### 組立説明書



キャンソンの〈ミ・タント〉は、  
印字適性にすぐれ、コシがあるため  
ペーパークラフトに最適です。

Paper craft design : ワタベテツヤ

#### ■ 工作に使用する道具

- ・はさみ または カッターナイフ
- ・ピンセット
- ・カッティングマットなど
- ・木工用接着剤
- ・先のとがったもの (インクの切れたボールペンなど)
- ・5~10mm 程度の丸棒 (紙に丸みをつけるときに使用)
- ・つまようじ (接着剤をのりしろに塗るときに使用)

#### ■ 部品に記載されている記号

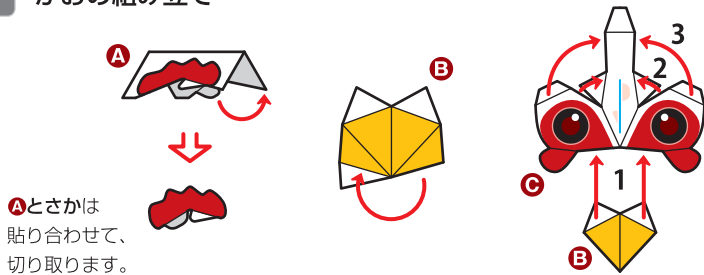
- ..... 線は山折り、 ——— 線は谷折り、
- 黒線はきりこみをいれます。
- \* 印はのりしろ、
- 線ははりあわせのガイドです。

#### ■ 作り方

- 先のとがったもので、折り線 (山折り線・谷折り線) に筋をつけます。
- 切取線にそって、はさみやカッターで部品を切り離します。
- 折り線にそって紙を折り曲げます。折り線にそって折り目をつけたり、曲げる方向に丸みをつけて、かたちを作ってから組み合わせて接着してください。
- 接着剤は接着する面にごく少量 (なるべく広く薄く) 塗ってください。木工用 (紙用) 接着剤は、貼った後しばらく指やピンセット等で押さえておくことにより接着されます。
- 刃物や先のとがったものを使用します。けがの無いように十分注意して作業してください。

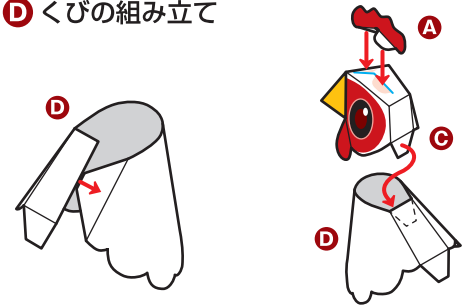
©ワタベテツヤ ©マルマン株式会社

#### 1 かおの組み立て

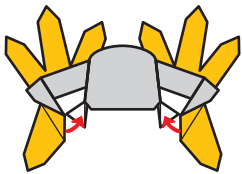


Aとさかとは  
貼り合わせて、  
切り取ります。

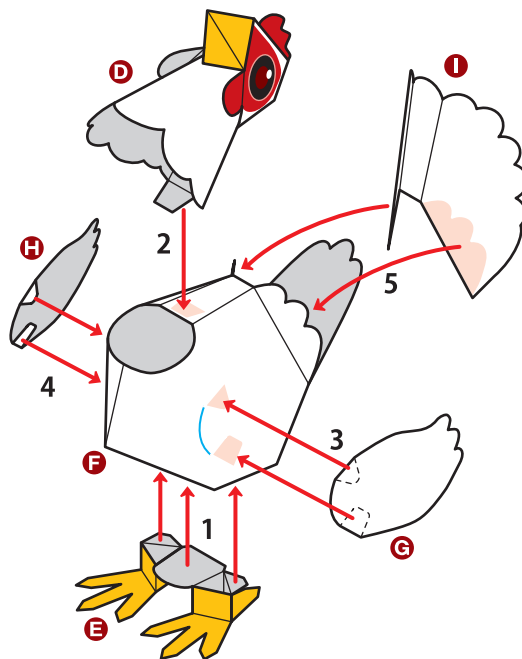
#### 2 D くびの組み立て



#### 3 E あしの組み立て

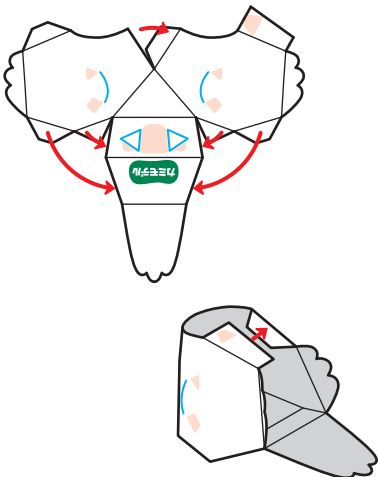


#### 5 組み合わせ



FからだにEあし、Dくび、  
Cはね左、Hはね右、I尾ばね  
の順に接着します。

#### 4 F からだの組み立て



#### 6 ひよこの組み立て



Kくちばしは  
のりしろ同士  
を重ねて接着  
します。

