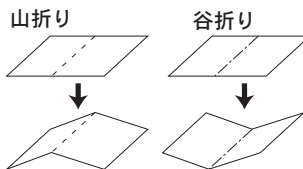




—— (切取線)
- - - (折り線) 山折り
- - - (折り線) 谷折り

マメ知識

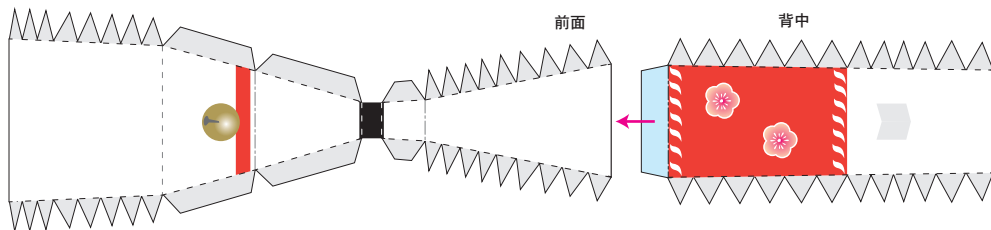


それぞれのパーツを切取線に沿って切り、はじめにすべてのパーツを折り線に沿って山折りもしくは谷折りに折っておきます。

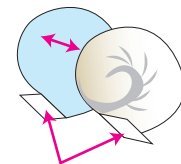
戌 お飾り 組立説明書

戌

●前面と背中を貼り合わせます。

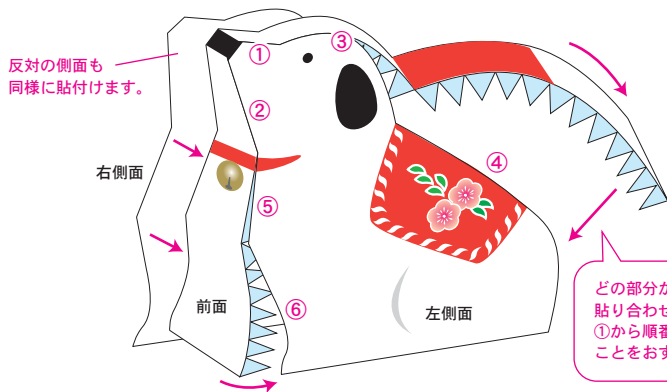


●しっぽはのりしろ以外の内面を貼り合わせます。

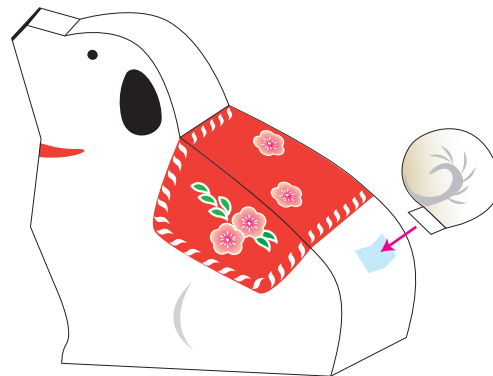


のりしろは折り線で折り、のり付けしないでください。

●貼り合わせた前面と側面を貼り合わせます。鼻を基準にのり付けしてください。



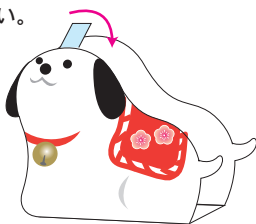
●しっぽをお尻の部分にのり付けします。



どの部分から貼り合わせても構いませんが、①から順番にのり付けることをおすすめします。

札・子戌

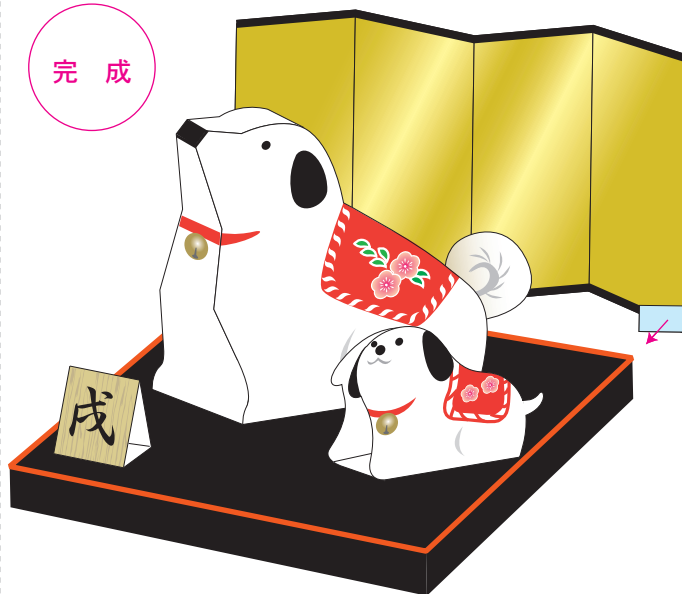
●折り線で折り、貼り合わせてください。



金屏風

●折り線で折り、台に貼付け固定します。戌のお飾りと札を飾れば完成です。子戌はお好みで飾り付けてください。

完成



台

●① 長い方の辺を内側に折り込み貼り合わせます。② の、のり付け部分を折り込み、③ の短い辺を折り貼付けます。

