

# つくってみよう!



たにおり -----  
やまおり -----  
きりとり \_\_\_\_\_  
のりしろ #

(C)2014 SANRIO CO.,LTD. / Yahoo Japan Corporation.

## <作り方のヒント>

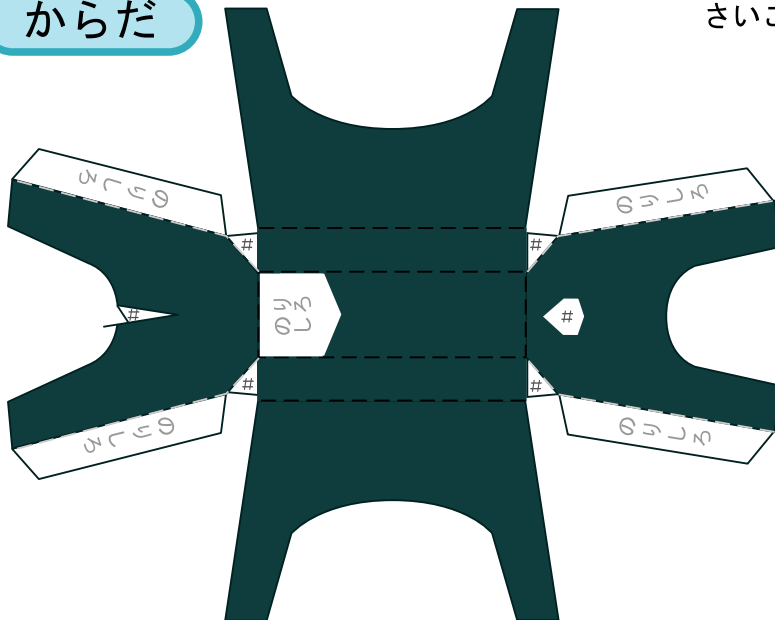
はじめに「左みみ」「右みみ」「しっぽ」をまん中の線でおって、はりあわせておこう。

つぎに「あたま」を組み立てるよ。「あたま」の下のところは「みみ」をつけるまであけておこう。「みみ」がついたら下のところをのりでとめるけどピンセットなどを使うとやりやすいよ。

つぎに「からだ」を組み立てよう。おしりに「しっぽ」をつけてあげてね。できたら「あたま」と「からだ」をくっつけるよ。このときもピンセットなどほそいものを使うとやりやすいよ。

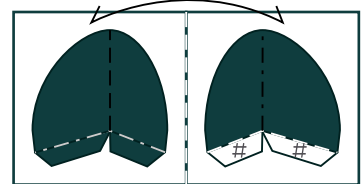
さいごに「くびわ」をつけてできあがり。

## からだ



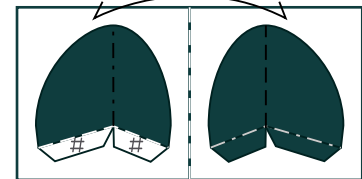
## 左みみ

まん中の線でおって  
はりあわせよう。

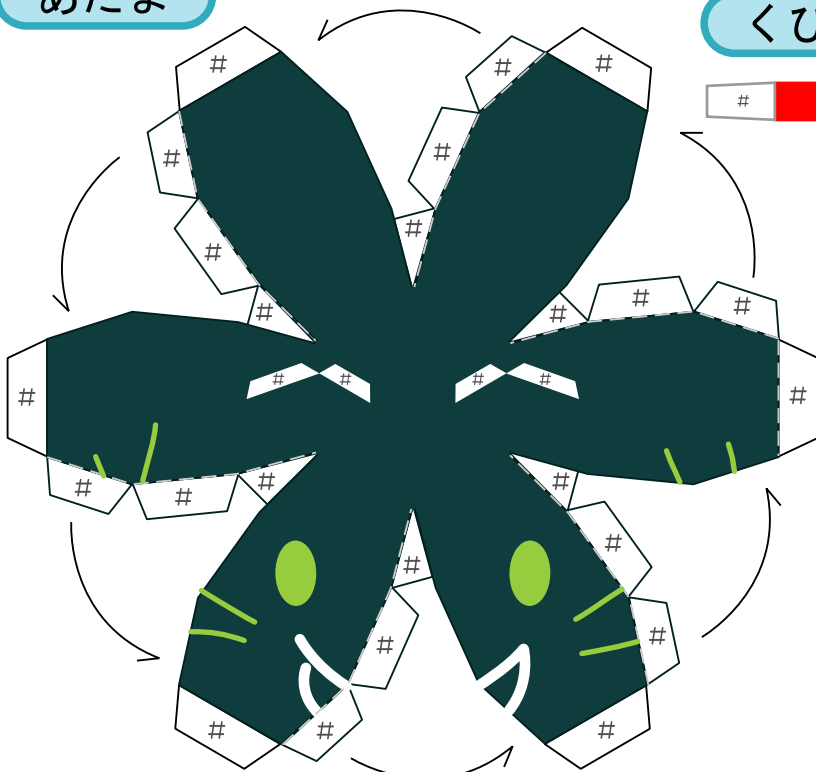


## 右みみ

まん中の線でおって  
はりあわせよう。



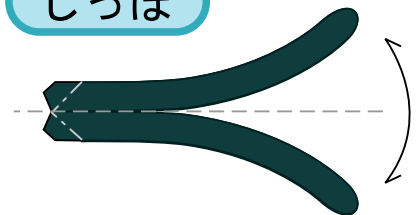
## あたま



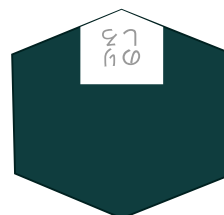
## くびわ



## しっぽ



まん中の線でおってから  
はりあわせよう。



あたま (下)

