

親子でチャレンジ!

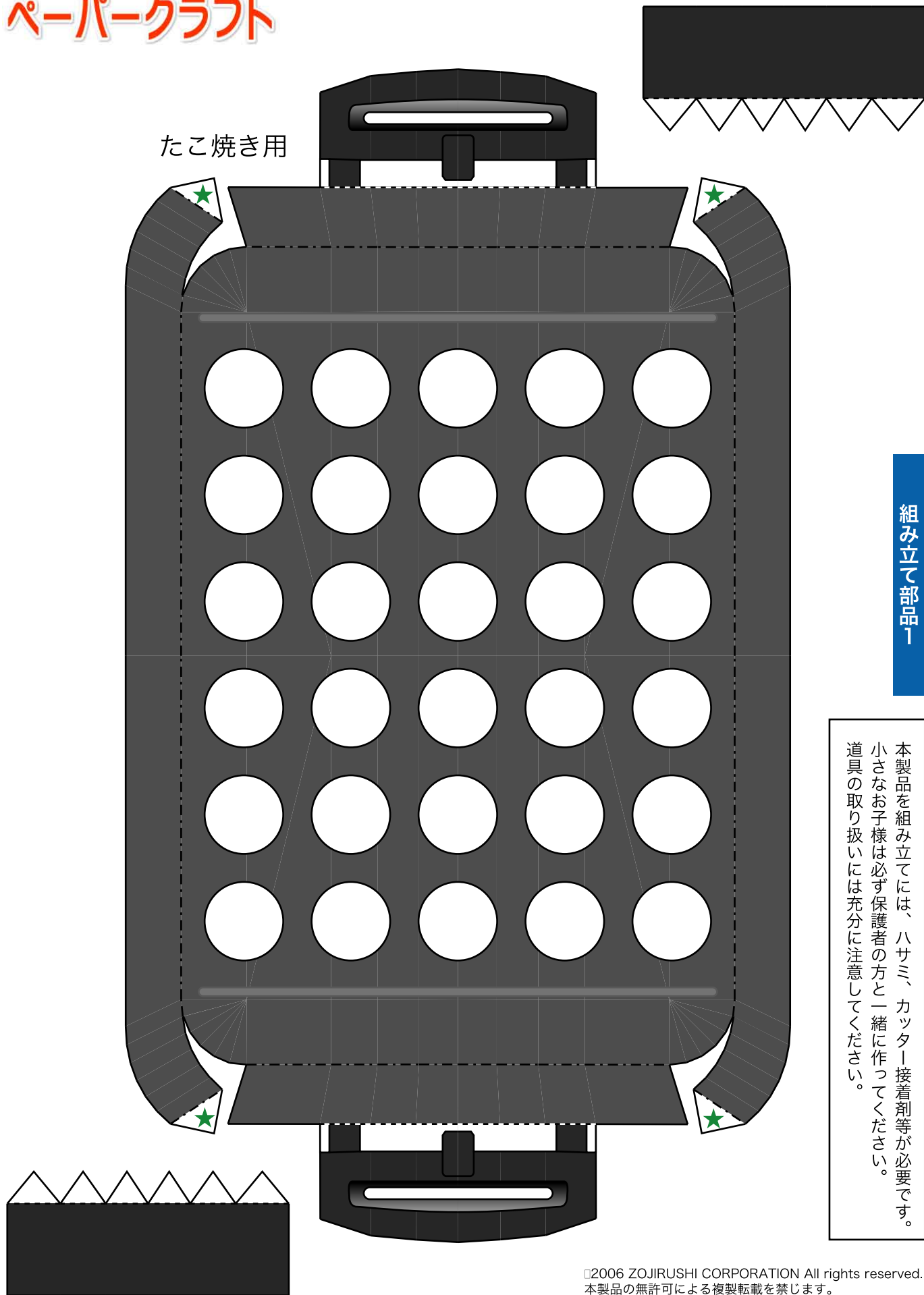
調理家電の

ペーパークラフト

ホットプレート

ZOJIRUSHI

たこ焼き用



組み立て部品1

本製品を組み立てには、ハサミ、カッター・接着剤等が必要です。
小さなお子様は必ず保護者の方と一緒に作ってください。
道具の取り扱いには充分に注意してください。

親子でチャレンジ!

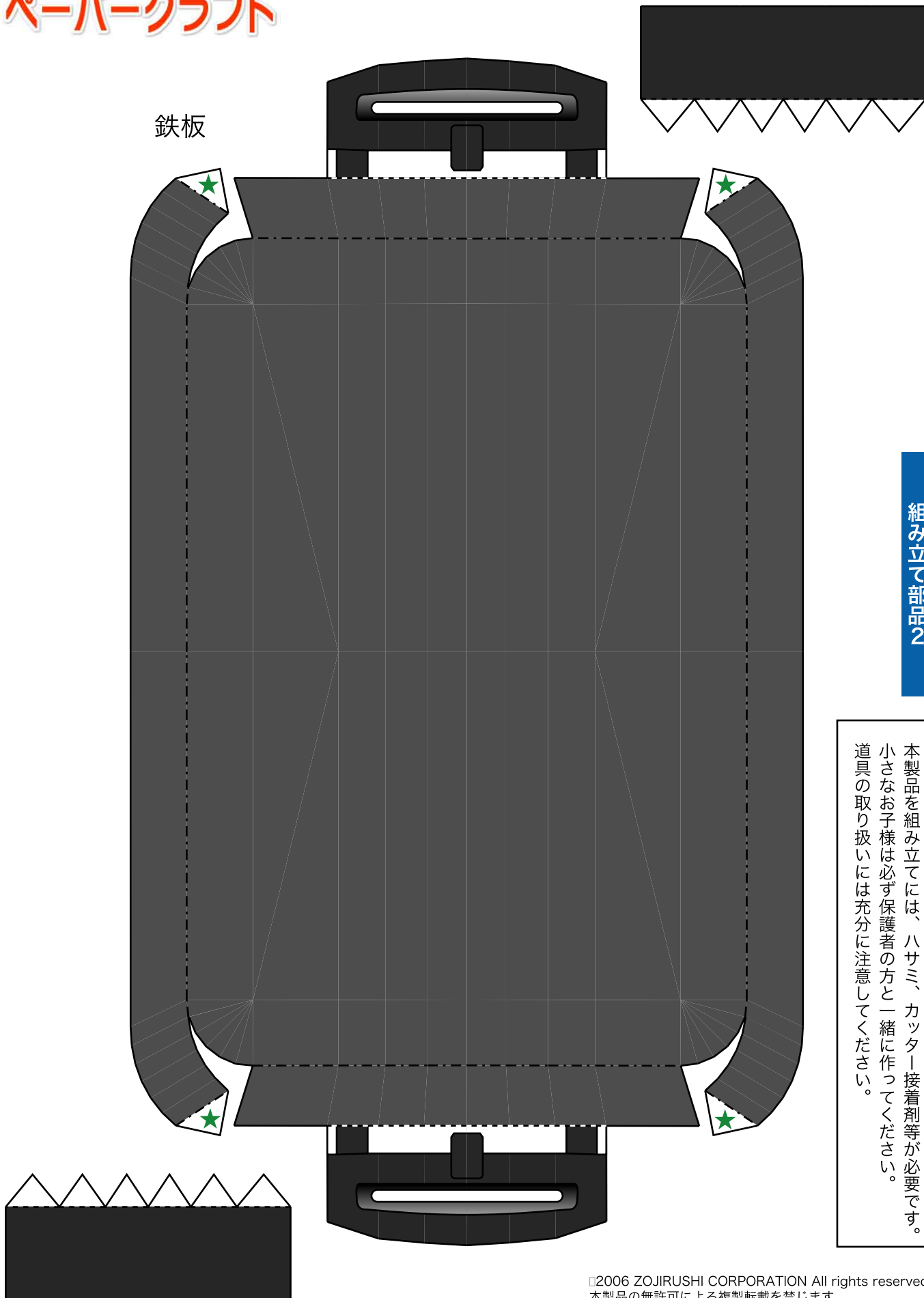
調理家電の

ペーパークラフト

ホットプレート

ZOJIRUSHI

鉄板



組み立て部品2

本製品を組み立てには、ハサミ、カッター接着剤等が必要です。
小さなお子様は必ず保護者の方と一緒に作ってください。
道具の取り扱いには十分に注意してください。

親子でチャレンジ!

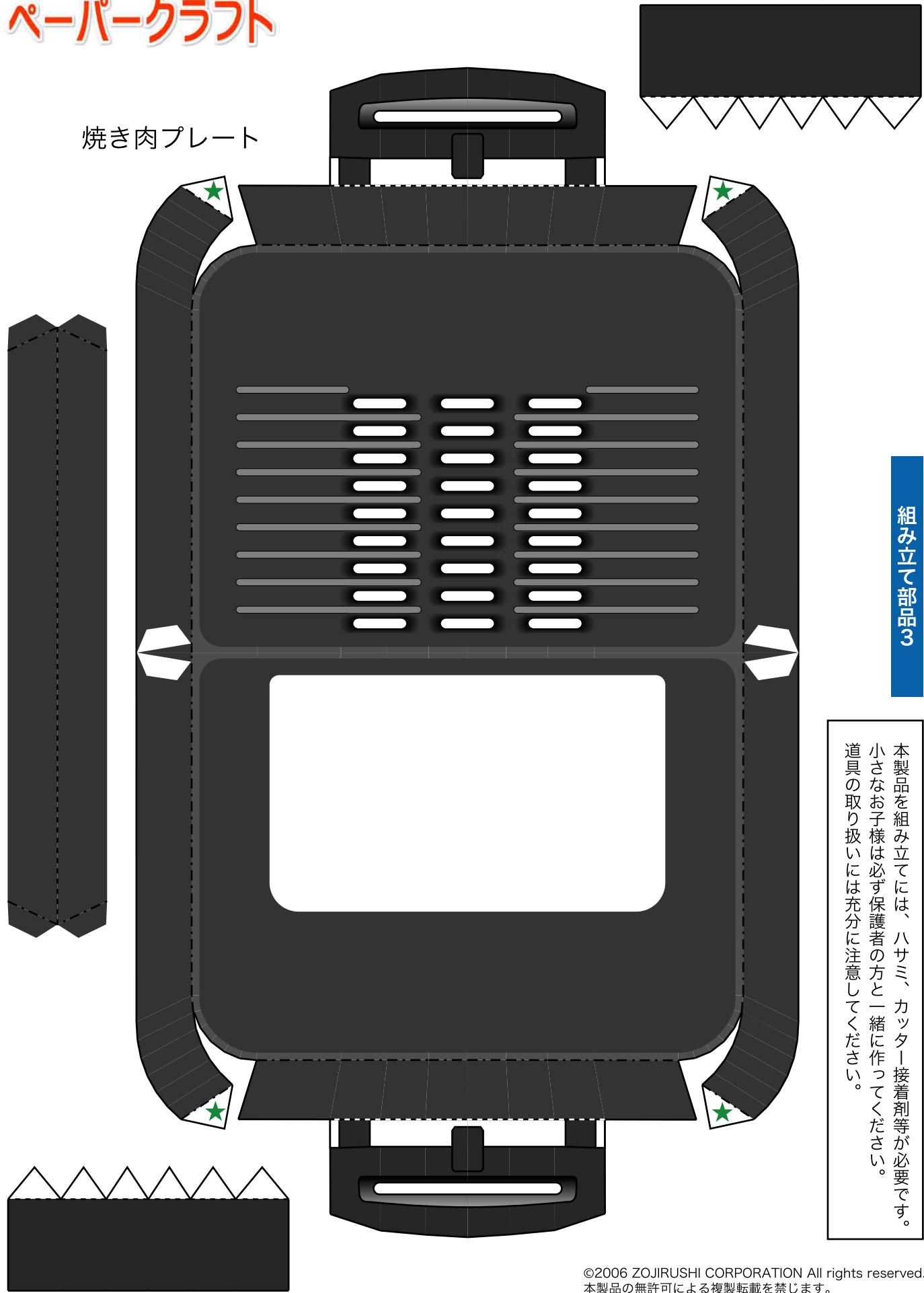
調理家電の

ペーパークラフト

ホットプレート

ZOJIRUSHI

焼き肉プレート



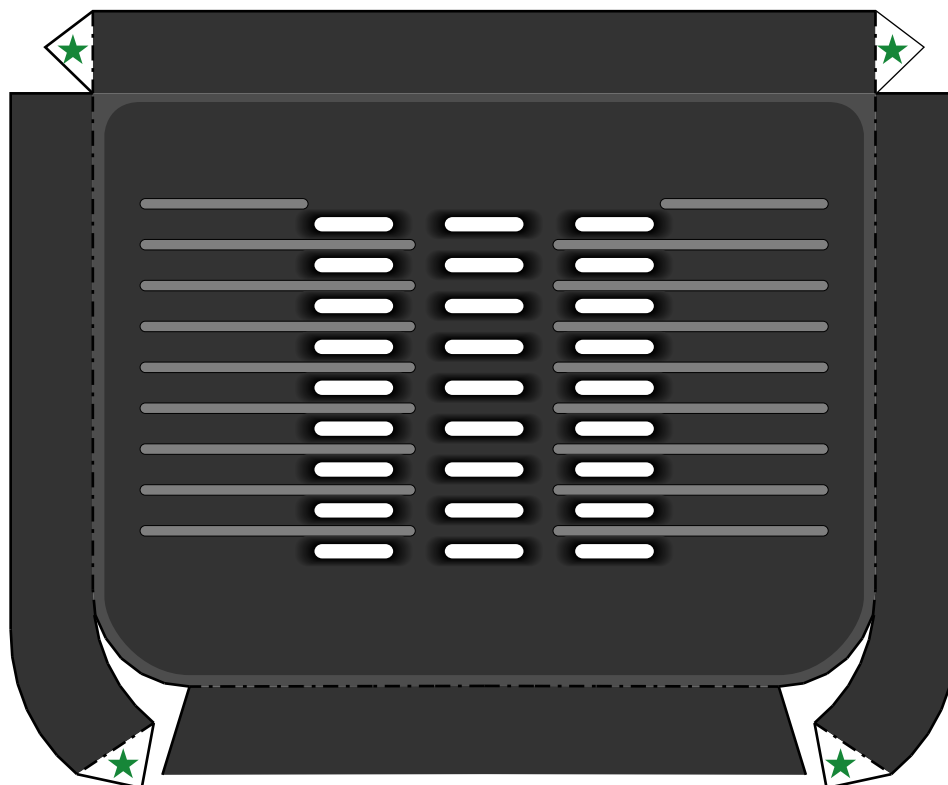
組み立て部品3

本製品を組み立てには、ハサミ、カッター接着剤等が必要です。
小さなお子様は必ず保護者の方と一緒に作ってください。
道具の取り扱いには充分に注意してください。

平面ハーフプレート



穴あき焼肉ハーフプレート



組み立て部品4

本製品を組み立てには、ハサミ、カッター接着剤等が必要です。
小さなお子様は必ず保護者の方と一緒に作ってください。
道具の取り扱いには十分に注意してください。

親子でチャレンジ!

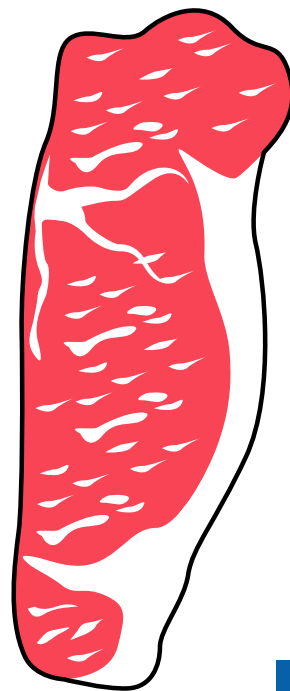
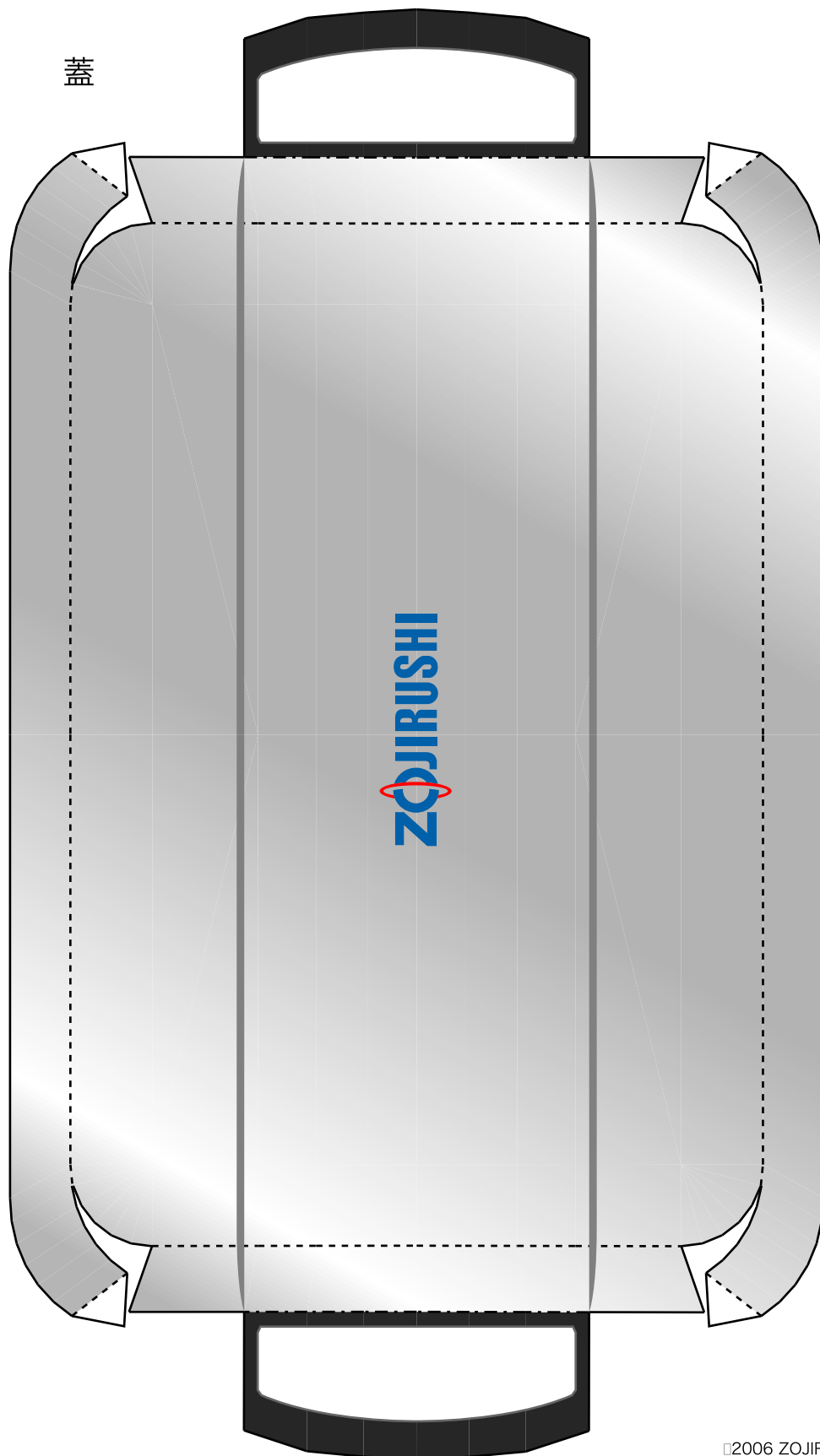
調理家電の

ペーパークラフト

ホットプレート

ZOJIRUSHI

蓋



組み立て部品5

本製品を組み立てには、ハサミ、カッター接着剤等が必要です。
小さなお子様は必ず保護者の方と一緒に作ってください。
道具の取り扱いには十分に注意してください。

親子でチャレンジ!

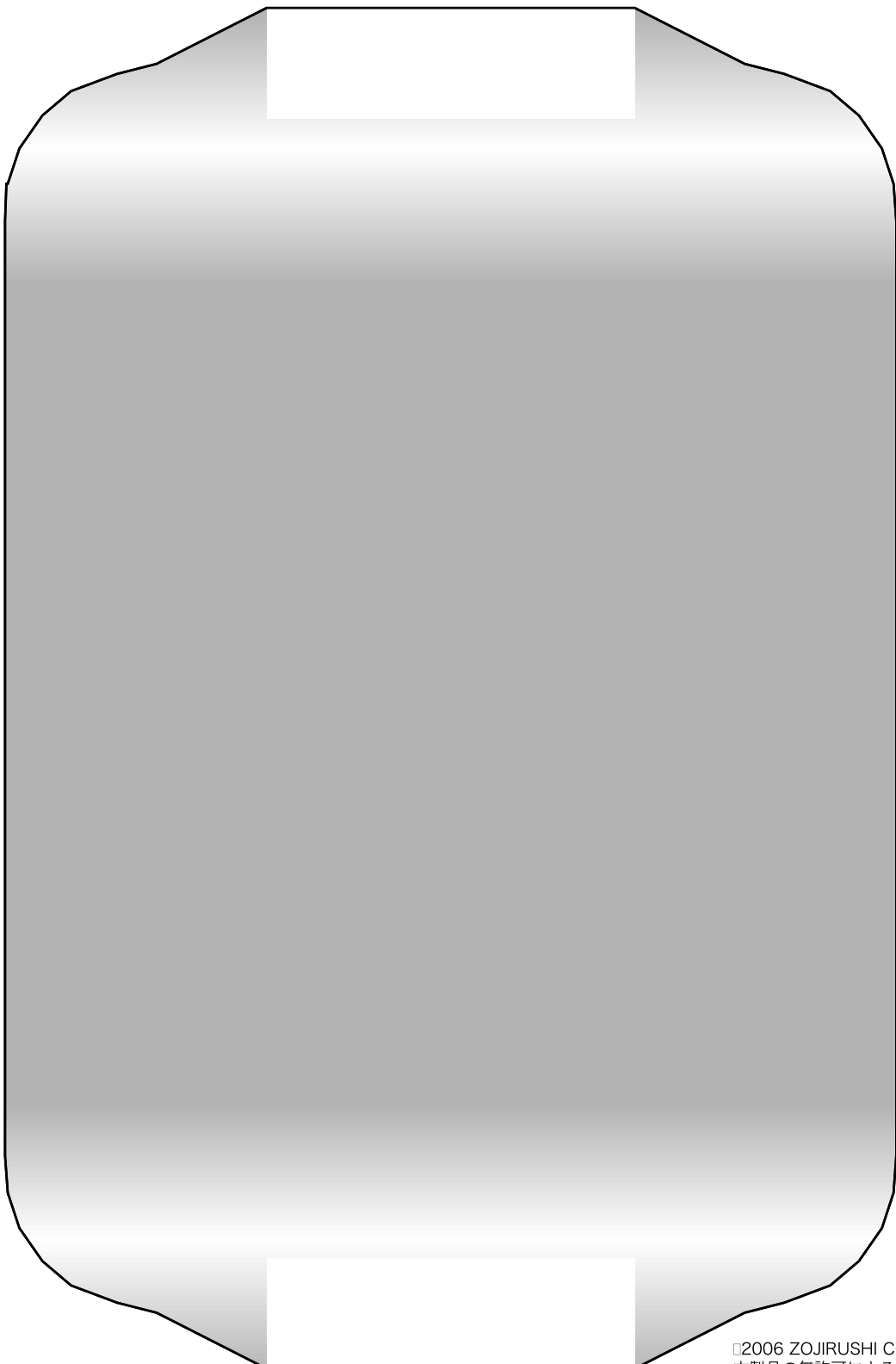
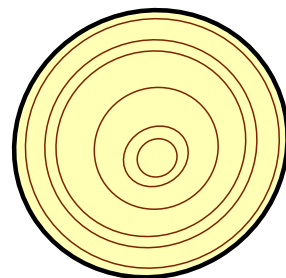
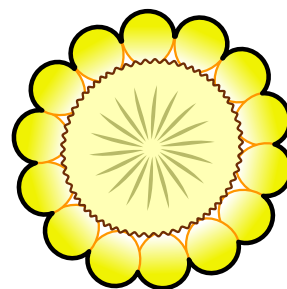
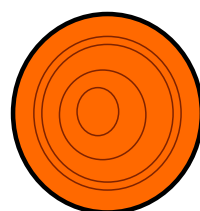
調理家電の

ペーパークラフト

ホットプレート

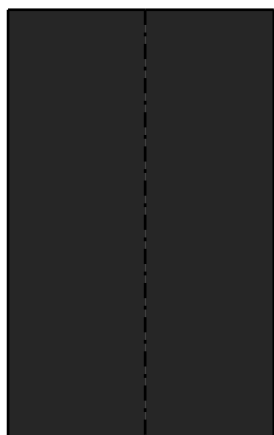
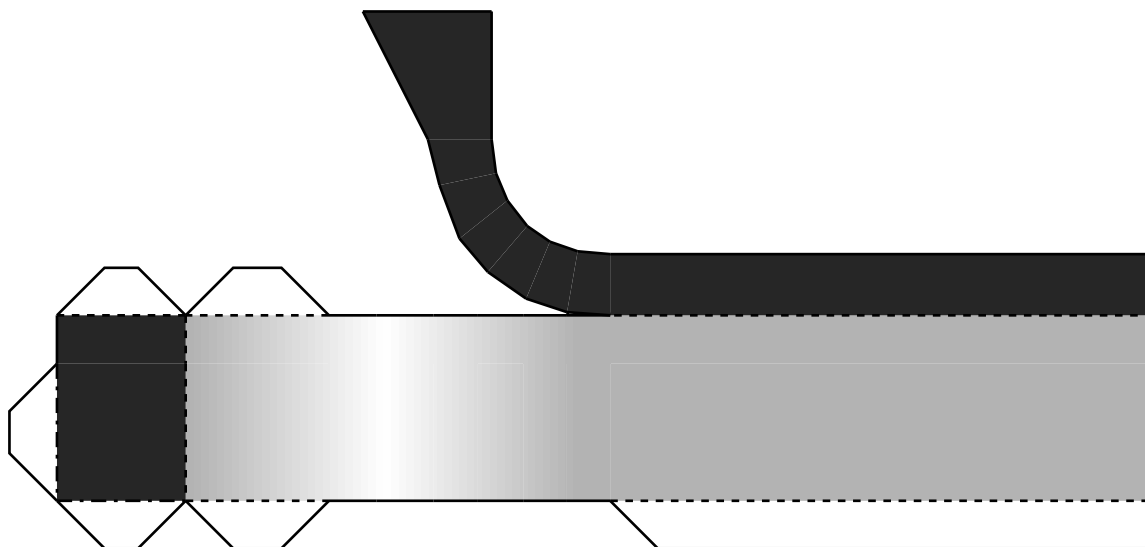


本体底

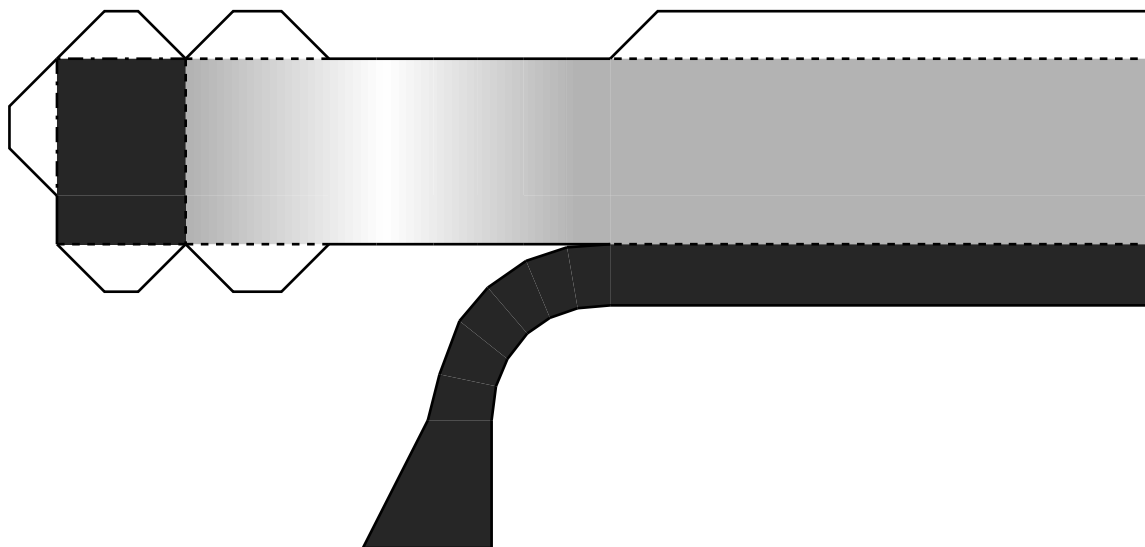


組み立て部品6

本製品を組み立てには、ハサミ、カッター接着剤等が必要です。
小さなお子様は必ず保護者の方と一緒に作ってください。
道具の取り扱いには十分に注意してください。

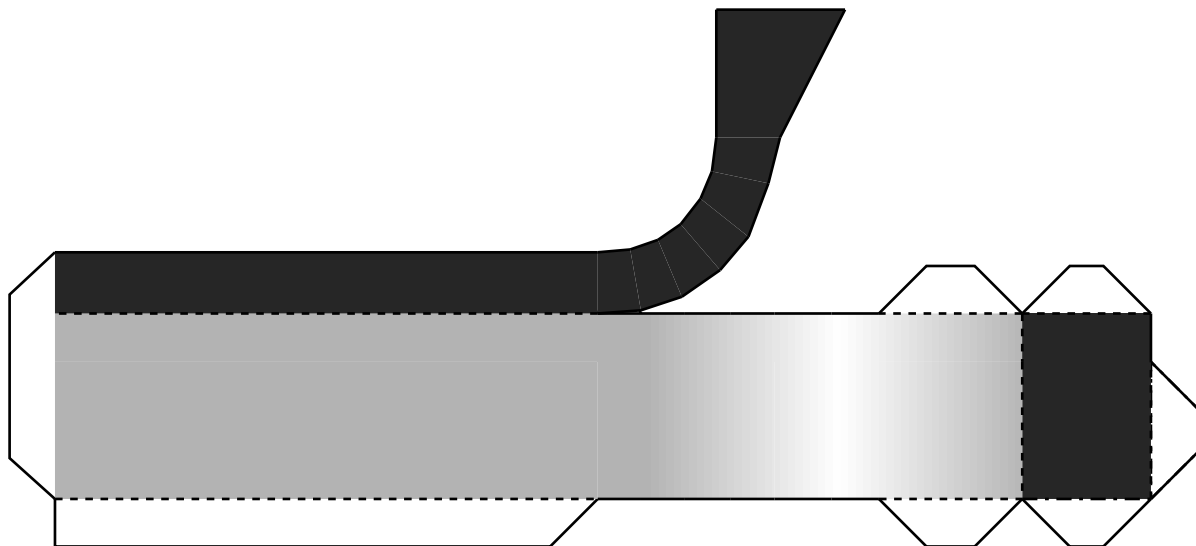


本体側面1

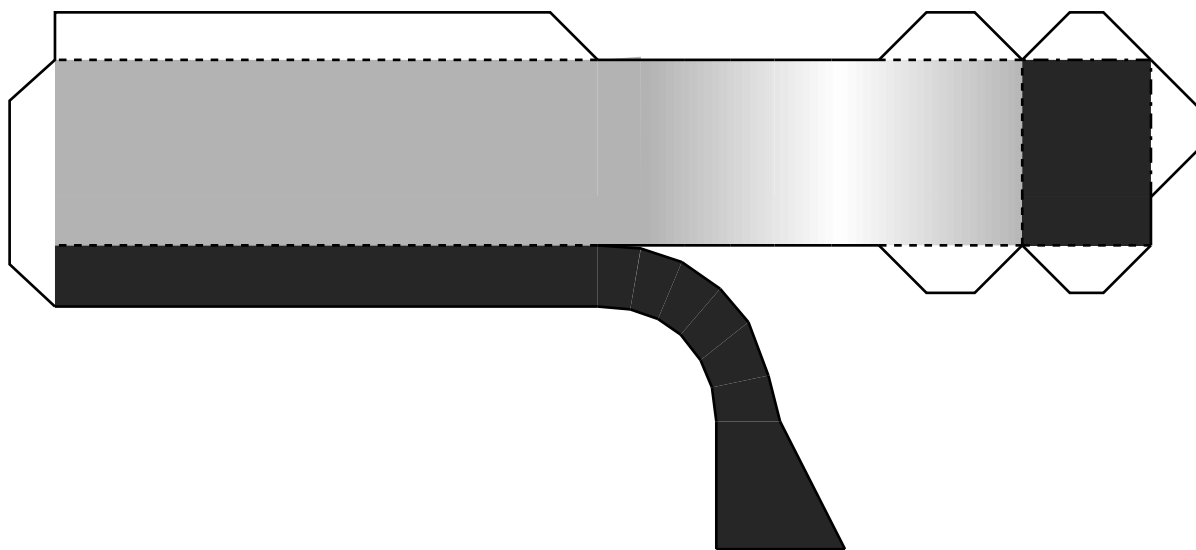
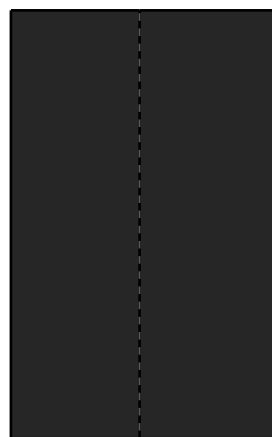


組み立て部品7

本製品を組み立てには、ハサミ、カッター・接着剤等が必要です。
小さなお子様は必ず保護者の方と一緒に作ってください。
道具の取り扱いには十分に注意してください。



本体側面2



組み立て部品8

本製品を組み立てには、ハサミ、カッター、接着剤等が必要です。
小さなお子様は必ず保護者の方と一緒に作ってください。
道具の取り扱いには十分に注意してください。