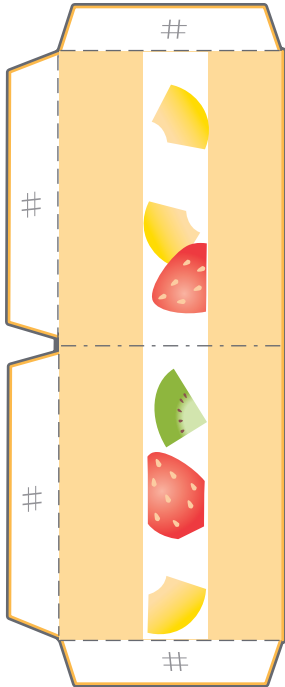
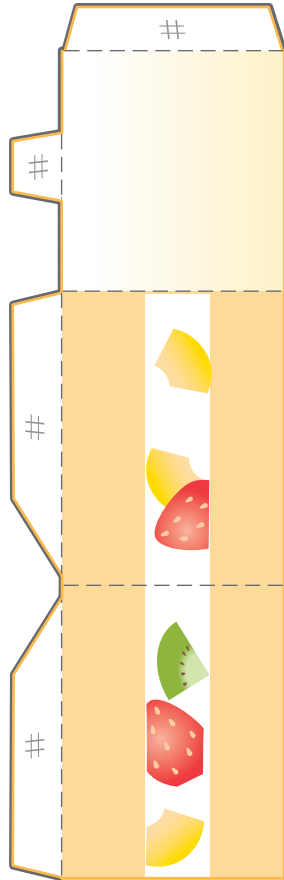


ショートケーキ

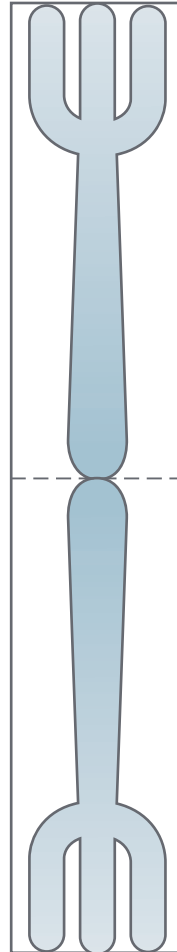
ケーキA②



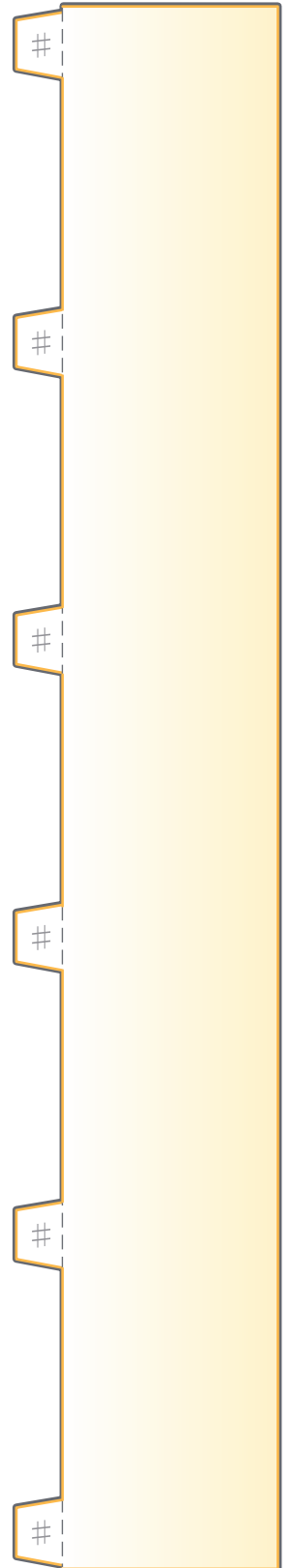
ケーキB②



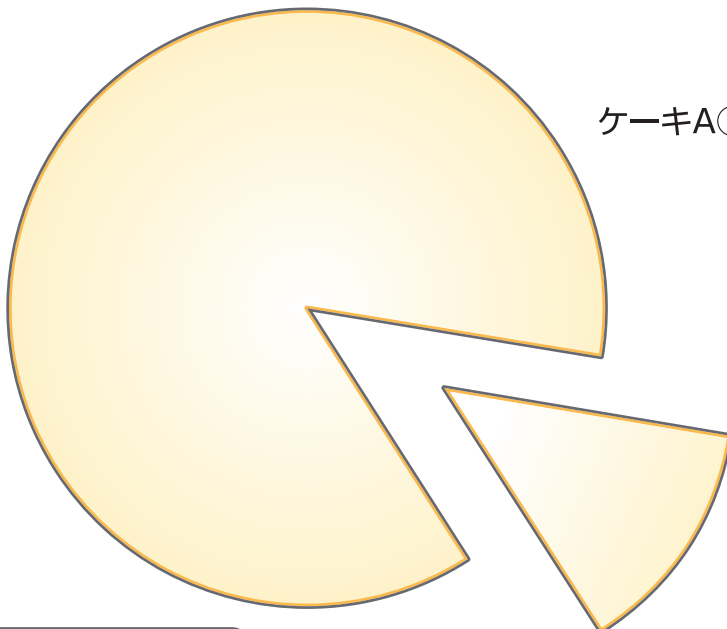
フォーク



ケーキA③



ケーキA①

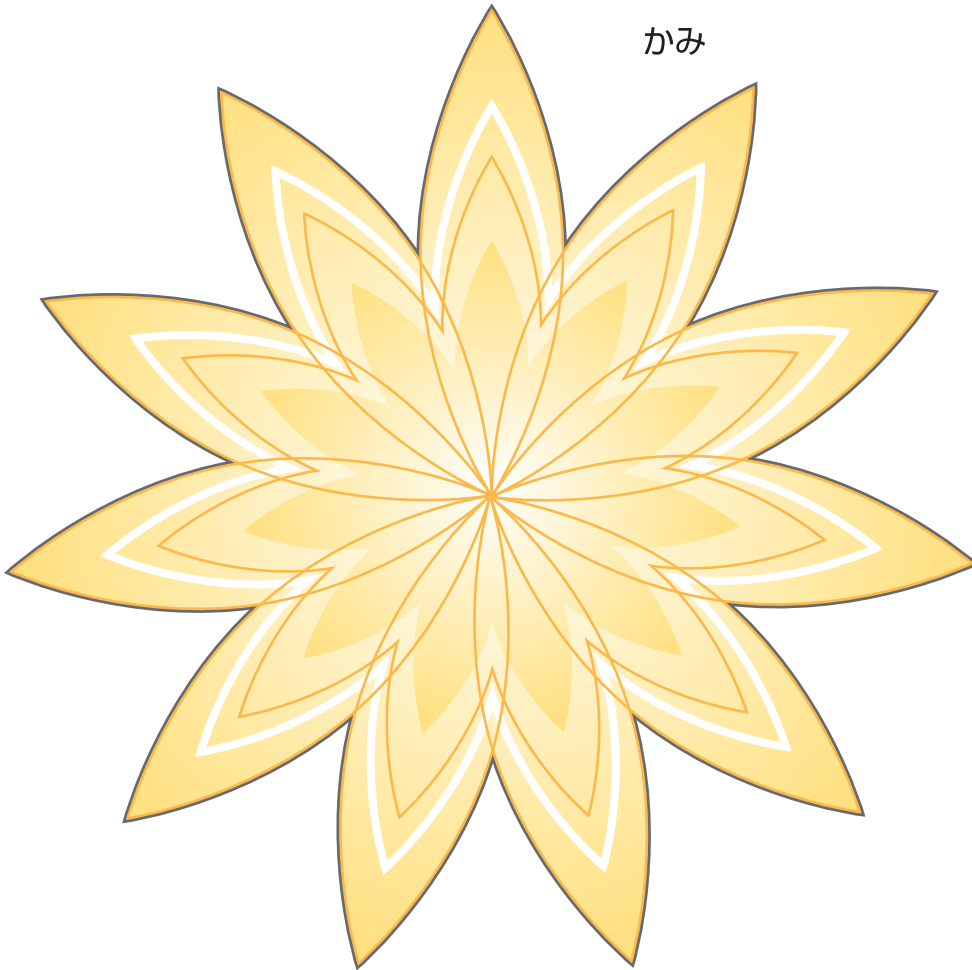


ケーキB①

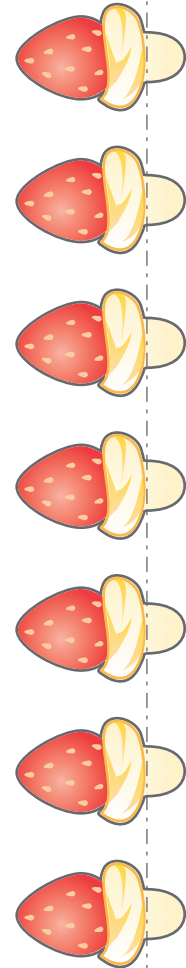
やまおり -----
 たにおり -----
 きりとり -----
 のりしろ #

1枚目

ショートケーキ



かみ



いちご



- ・さいしよにパーツをすべて切りぬいてね。
- ・フォークはさいしよにまんなかではりあわせてから、形に切りとってね。
- ・ケーキA、ケーキBをそれぞれ組み立てるよ。
- ・ケーキの上に、いちごをのせて、のりではりつけてね。
- ・さいごに、かみの上のにのせれば、かんせい!!



やまおり -----
 たにおり -----
 きりとり -----
 のりしろ #

2 枚目