

作って、飾って、みんなで楽しむ
ペーパークラフト
紙技

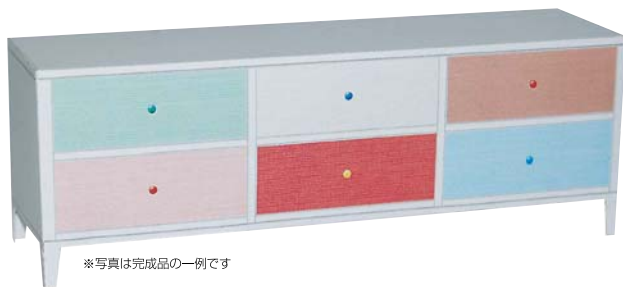
No.SSF
PAINTER135SL-2

Papercraft Modeling & illustration/K.Fukuda-2008.4

- パーツ数
使用パーツ数/2
- 製作時間
45分
- カッティング難度
★★☆☆☆
- 組立難度
★★☆☆☆
- 仕上りサイズ
W:120mm H:74mm



※写真は薄型TVとセットした完成品の一例です



※写真は完成品の一例です

薄型TV—SHARP-45V

Papercraft Modeling & illustration/K.Fukuda-2006.7

- パーツ数
使用パーツ数/2
- 製作時間
約1時間
- カッティング難度
★★★★☆
- 組立難度
★★★★☆
- 仕上りサイズ
W:107mm H:65mm



※写真は完成品の一例です

Copyright © 2001-2008 JIKOMANKOHBOH+Peg! & SHIKKAGU. All rights reserved.

- 用意する道具・材料
 - ハサミ・カッターナイフ●ものさし●鉄筆など先のとがったもの(折り目をつけるためのもの)●接着剤
 - サインペン、マーカー●ピンセット●指先をきれいにしておくしぼりなど。
- 注意していただくこと
 - ※カッターナイフなど刃物の取扱いには先生やご父兄などの付き添いのもとで十分注意して工作して下さい。
 - ※刃物を使用する場合には、カッティングマットや厚紙などを下敷きとしてお使い下さい。
 - ※接着剤を使用する際は、室内の換気を十分おこなってください。
 - ※接着剤、道具・材料等は先生やご父兄などの付き添いのもと、それぞれの使用上の注意を守ってご使用下さい。



オリジナルクラフト-自己満工房

ペーパークラフトプランニング&デザイン：自己満工房 Peg!
〒849-0934 佐賀市開成3丁目5番44-203号 TEL 0952-36-8353

記載されている名称・タイトル・本文章類・マーク・デザインレイアウト等の制作・著作権は、志岐家具製作所 & 自己満工房 Peg!及び各デザイナーが所有するものです。
記載されている全体、あるいは一部分でも複写・複製・転用・転売することは法律で禁じられています。

PAINTER-Series 135SL-2 パーツ台紙-1/2

Papercraft Modeling & illustration/K.Fukuda-2008.4

各パーツを切り取る前に鉄筆などの先のとがったもので折り線にスジをつけると
折りやすく、仕上がりがきれいです。

■工作方法の表記

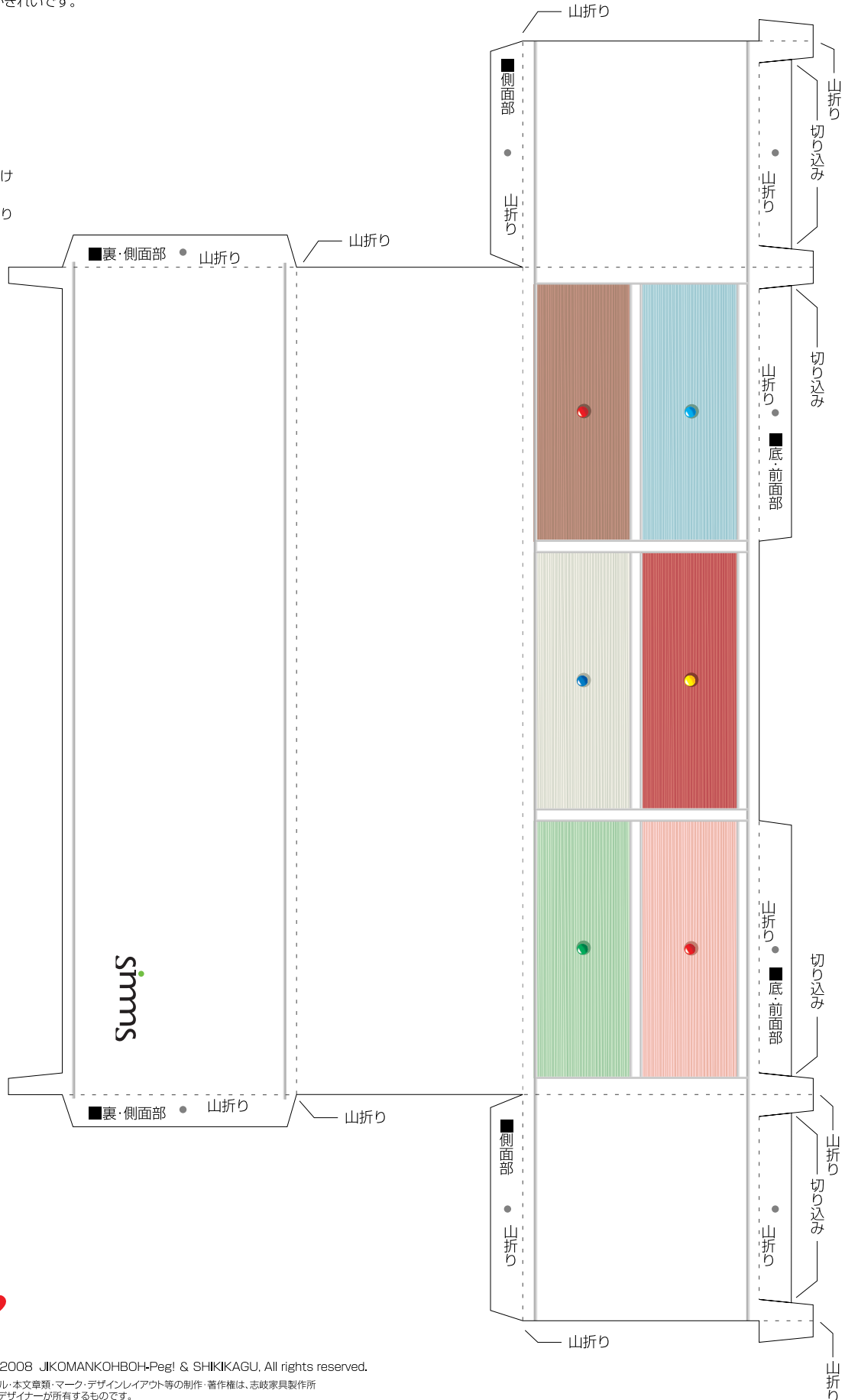
黒の実線は切線

長い点線は山折り

短い点線は谷折り

この部分はノリ付け

この部分は切り取り

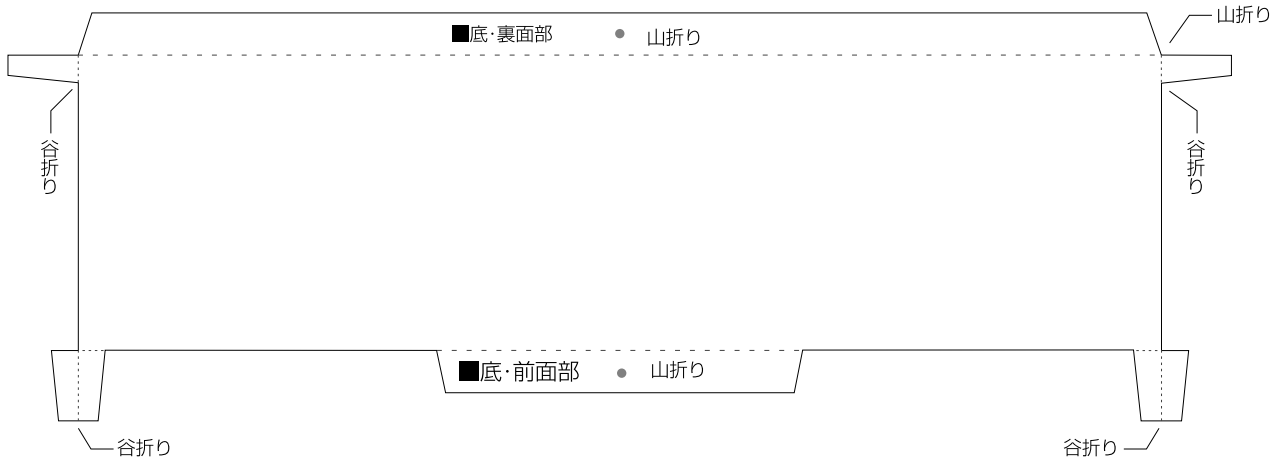


Copyright © 2001-2008 JIKOMANKOHBOH-Peg! & SHIKIKAGU. All rights reserved.

記載されている名称・タイトル・本文・マーク・デザインレイアウト等の制作・著作権は、志岐家具製作所 & 自己満工房 Peg!及び各デザイナーが所有するものです。
記載されている全体、あるいは一部分でも複写・複製・転用・転売することは法律で禁じられています。

PAINTER-Series 135SL-2 パーツ台紙-2/2

Papercraft Modeling & illustration/K.Fukuda-2008.4



薄型TV—SHARP-45V パーツ台紙-1/1

Papercraft Modeling & illustration/K.Fukuda-2006.7

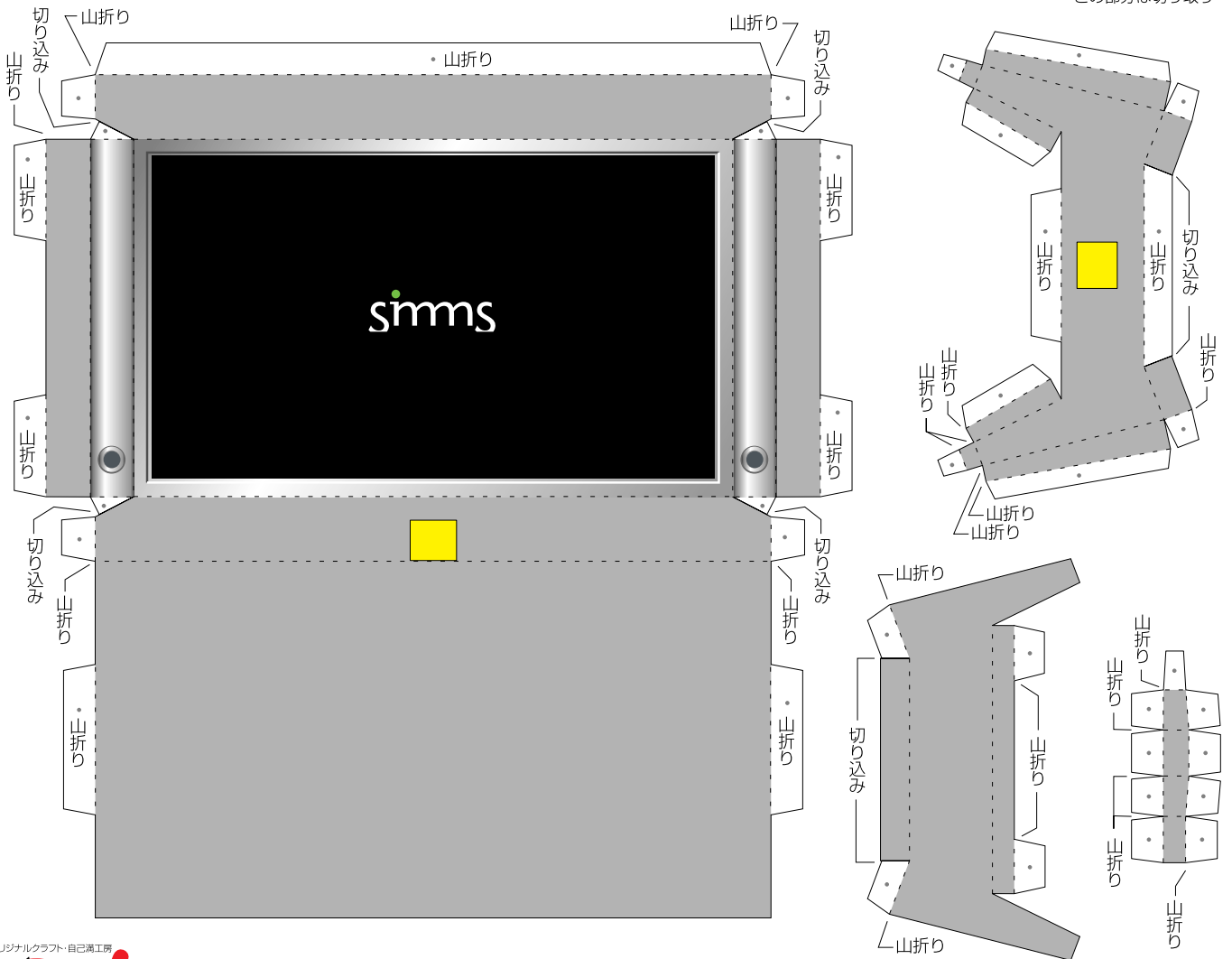
各パーツを切り取る前に鉄筆などの先のとがったもので折り線にスジをつけると折りやすく、仕上がりがきれいです。

■工作方法の表記

- パーツ数
使用パーツ数/2
- 製作時間
約1時間

- カッティング難度
★★★★☆☆
- 組立難度
★★★★☆☆
- 仕上りサイズ
W:107mm H:65mm

- 黒の実線は切線
- 長い点線は山折り
- 短い点線は谷折り
- この部分はノリ付け
- この部分は切り取り

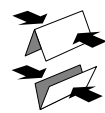


Copyright © 2001-2008 JIKOMANKOHBOH-Peg! & SHIKKAGU, All rights reserved.
記載されている名称・タイトル・本文・マーク・デザインレイアウト等の制作・著作権は、志岐家具製作所 & 自己満工房 Peg!及び各デザイナーが所有するものです。
記載されている全体、あるいは一部分でも複写・複製・転用・転売することは法律で禁じられています。

組立説明書

■ 工作方法の表記

- 白、黒の実線は切り線
- 短点線は山折り
- 黄色部分は切り取る
- 赤丸の部分はのり付け
- 長点線は谷折り



このペーパークラフトは上図の工作方法の説明をよく読んで、それぞれのパーツを組立に必要な工作方法に従って組み立ててください。外線はカッターナイフやハサミで丁寧に切り取って下さい。

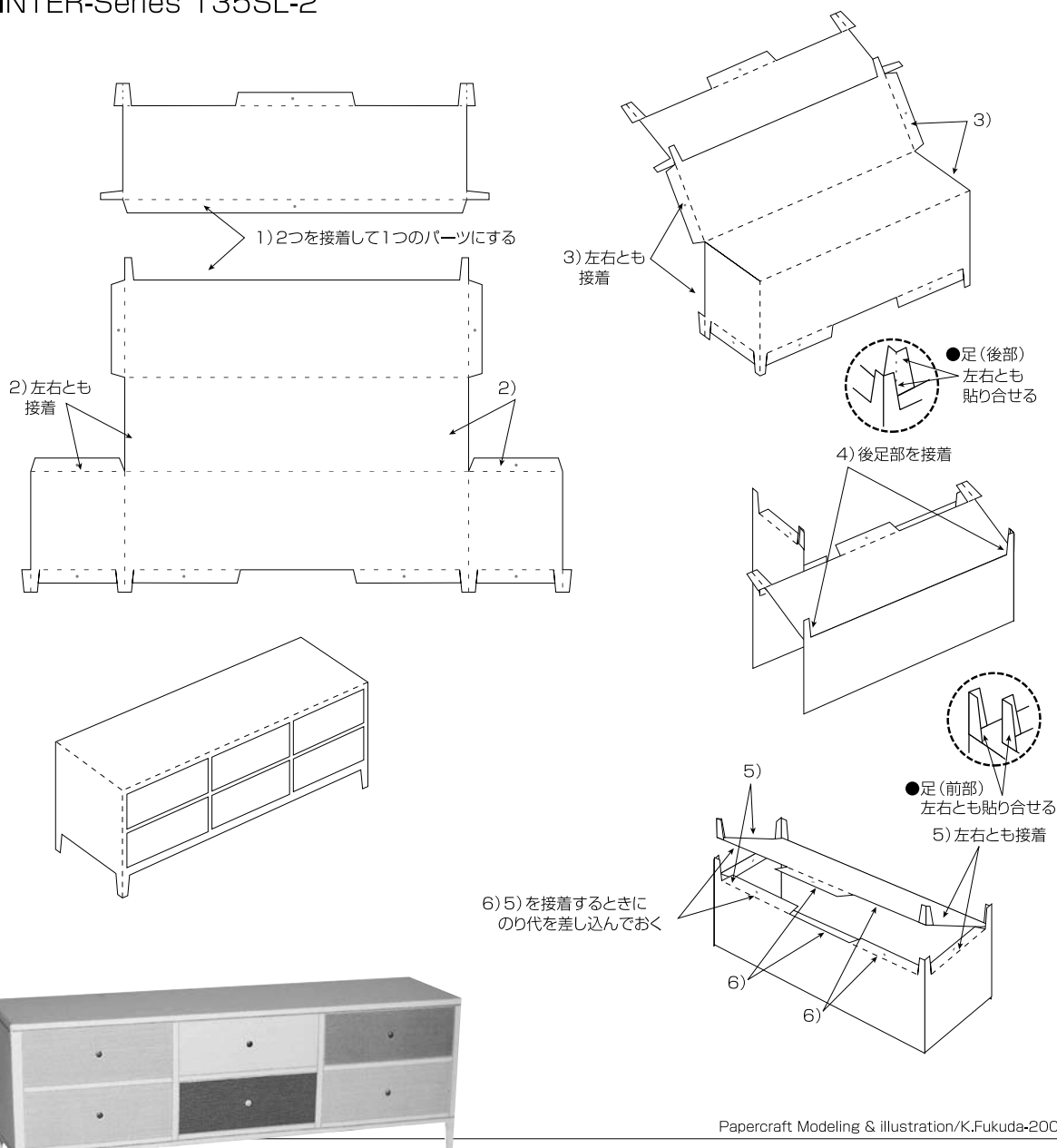
■ 用意する道具・材料

- ハサミ・カッターナイフ ●ものさし ●鉄筆など先のとがったもの (折り目をつけるためのもの) ●接着剤
- サインペン、マーカー ●ピンセット ●指先をきれいにするおしぼりなど。

■ 注意していただくこと

- ※カッターナイフなど刃物の取扱いには先生やご父兄などの付き添いのもとで十分注意して工作して下さい。
- ※刃物を使用する場合には、カッティングマットや厚紙などを下敷きとしてお使い下さい。
- ※接着剤を使用する際は、室内の換気を十分おこなってください。
- ※接着剤、道具・材料等は先生やご父兄などの付き添いのもと、それぞれの使用上の注意を守ってご使用下さい。

PAINTER-Series 135SL-2



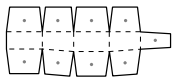
Papercraft Modeling & illustration/K.Fukuda-2008.4



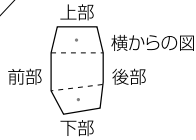
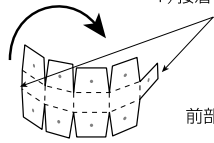
※写真は完成品の一例です

※切り取り時や、接着時のズレ、ポーズ修正、変更によるズレ、又は接着剤の濃度、量等による紙の伸縮その他で、張り合わせ面や、接着位置に違いがでることをあらかじめご了承下さい。 ※本品は予告なく形状・彩色・組立等の内容を変更する場合があります。

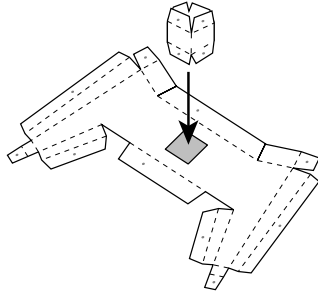
薄型TV—SHARP-45V



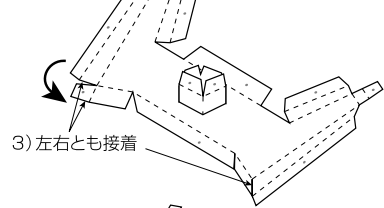
1) 接着して四角柱にする



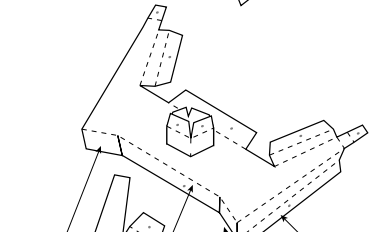
2) 支柱を外側から差し込んで内側に接着する



台座の組立



3) 左右とも接着



4) 左右とも接着

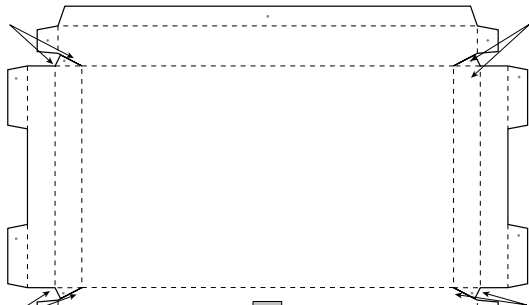
5) 接着

5) 接着

5) 左右とも接着

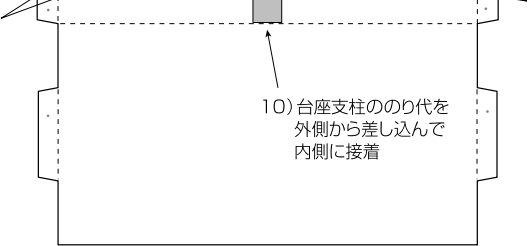
画面本体の組立

11)



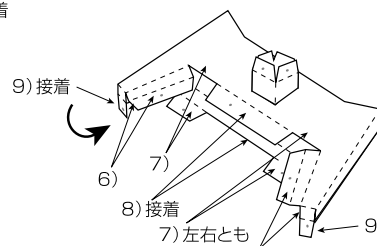
11) 上下・左右とも接着

11)



11) 上下・左右とも接着

10) 台座支柱ののり代を外側から差し込んで内側に接着



9) 接着

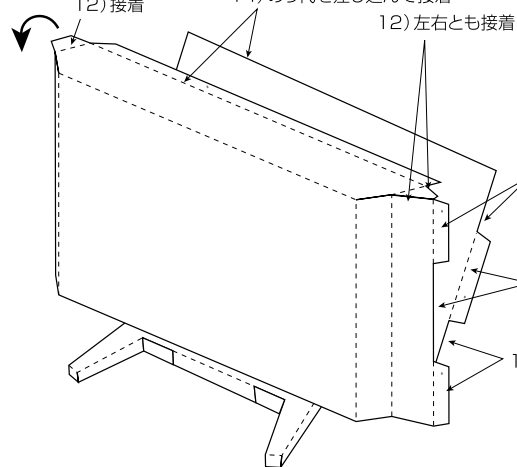
8) 接着

7) 左右とも接着

6) 左右とも接着

9) 左右とも
のり代を
中へ差し込み
接着

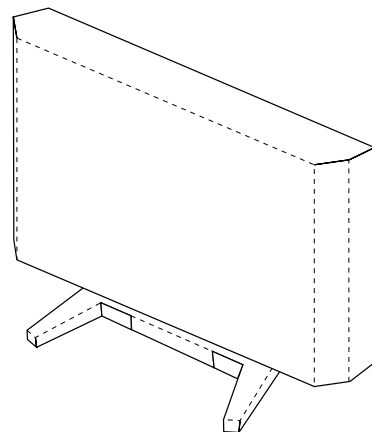
12) 接着 14) のり代を差し込んで接着 12) 左右とも接着



13) 左右とも接着

13) 左右とも接着

13) 左右とも接着



Papercraft Modeling & illustration/K.Fukuda-2008.4

※切り取り時や、接着時のズレ、ポーズ修正、変更によるズレ、又は接着剤の濃度、量等による紙の伸縮その他で、張り合わせ面や、接着位置に違いがでることをあらかじめご了承下さい。 ※本品は予告なく形状・彩色・組立等の内容を変更する場合があります。



Copyright © 2001-2008 JIKOMANKOHBOH-Peg! & SHIKKAGU, All rights reserved.

記載されている名称・タイトル・本文章類・マーク・デザインレイアウト等の制作・著作権は、志岐家具製作所 & 自己工房 Peg!及び各デザイナーが所有するものです。記載されている全体、あるいは一部分でも複写・複製・転用・転売することは法律で禁じられています。